

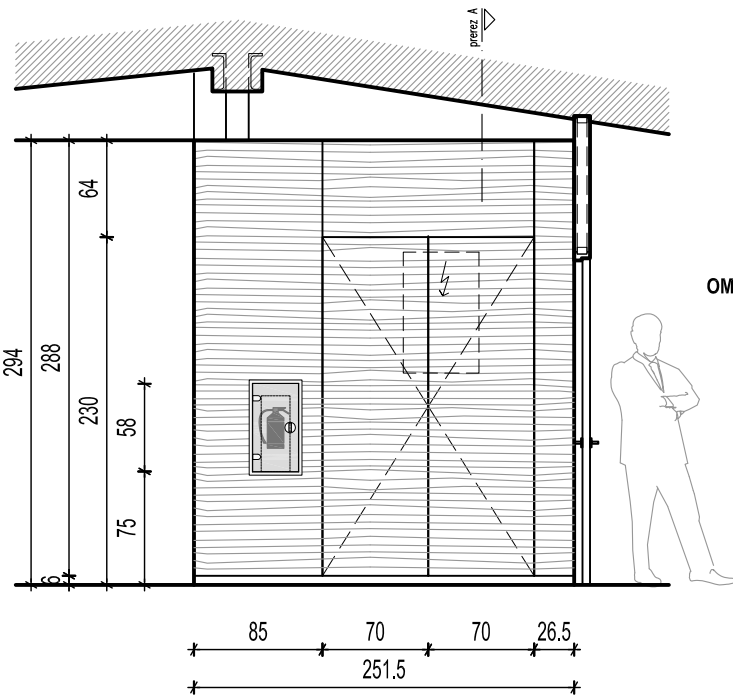
D:\STUDIO\projekti\FPP\1.0_FASADA_KABINETI (10) Mensard\03.0_PZ1_mer 15\1.1 - Nacrti ARH\F1

F1_24_Apr_2015 - 8:47am

04.2_FPP_2a_PZ1 (F1)_02-2015_SHEMA - STENA KABINETI.dwg

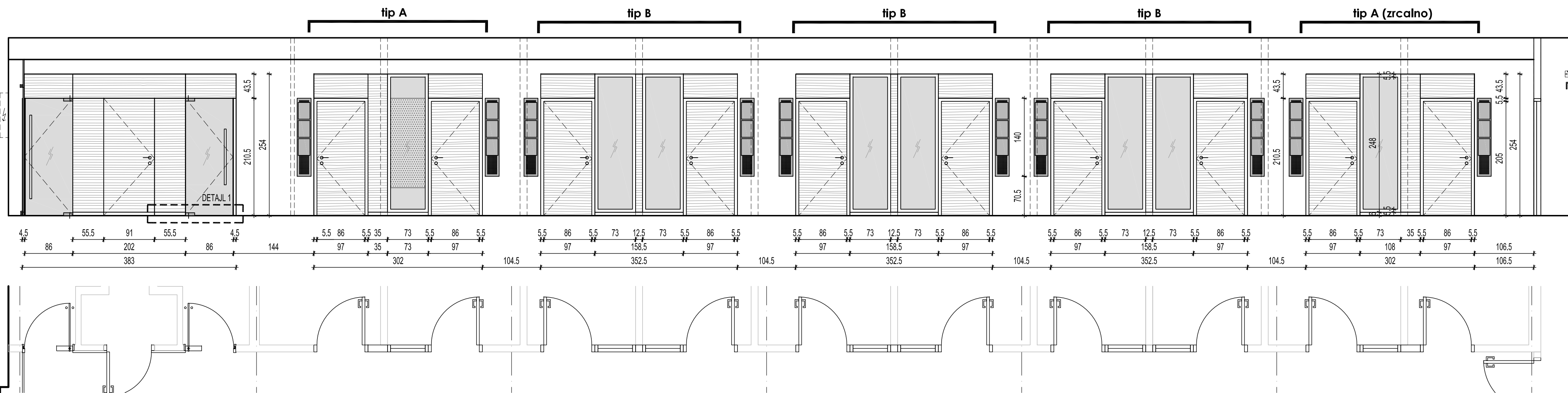
POGLED - STENA Z ELEKTRO OMARO

1:50



POGLED - STENA HODNIKA

1:50



DETALJNI PREREZ - TIP A

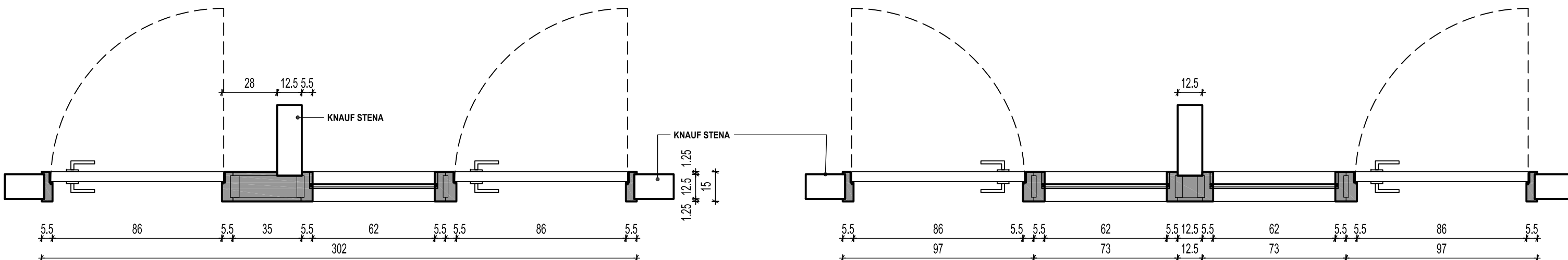
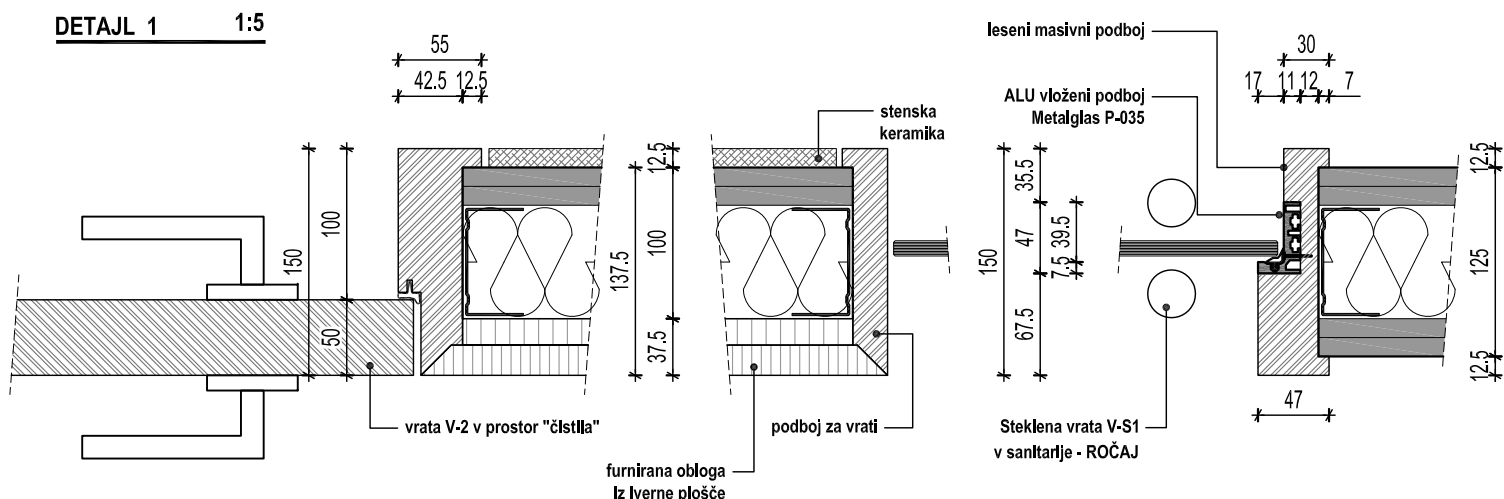
1:20

DETALJNI PREREZ - TIP B

1:20

DETALJ 1

1:5



HEMA HODNIŠKE PREDELNE STENE

1:50, 1:20; 1:5

VSE ODPRTINE, KI SO VEZANE NA INŠTALACIJE KONTROLIRAJTE V USTREZNIH NAČRTIH!
VSE MERE PREVERITI NA MESTU!

STUDIO REBEKA D.O.O.
DRUŽBA ZA PROJEKTIRANJE, OBLIKOVANJE IN SVETOVANJE
GANKARJEVO NABREŽJE 9, 1000 LJUBLJANA
TEL.: +386 1 421 39 60
FAX: +386 1 425 13 98
EMAIL: INFO@STUDIO-REBEKA.SI
HTTP://WWW.STUDIO-REBEKA.SI



INVESTITOR
Univerza v Ljubljani
FAKULTETA ZA POMORSTVO IN PROMET
Pot pomorščakov 4
6320 Portorož

IME	ID. ŠT.	PODPIS
DOS. VODJA PROJEKTA Borut Rebolj, univ.dipl.inž.arh.	A-0173	
ODGOVORNI PROJEKTANT Borut Rebolj, univ.dipl.inž.arh.	A-0173	
SODELAVCI Luka Gerden, mag.inž.arh.		

OBJEKT / LOKACIJA

UREDITEV PROSTOROV FPP - 1. FAZA
PRENOVA DELOVNIH KABINETOV IN SANITARIJ
Z ENERGETSKO SANACIJO JUŽNE FASADE

VSEBINA / NASLOV RISBE

HEMA HODNIŠKE PREDELNE STENE

ŠT. NAČRTA

02-2015/OP

VEŠTA PROJEKTNE DOKUMENTACIJE

PZI

DATUM

April 2015

MERILO

1:50, 1:20; 1:5

ŠTEVILKA RISBE

2

© VSEBINA JE AVtorska LASTNINA STUDIA REBEKA D.O.O., NAČRT JE ZAŠČETEN Z ZAKONOM O AVtorsKIH IN SRODNIH PRAVICAH (UR.LIST RS ŠT. 16/2007).
KOPIRANJE, PREDELAVA, PREDAJA TRETIJ OSEBI JE MOŽNA SAMO S SOGLASJEM AVTORJA.
® AUTODESK AUTOCAD 2011 SERIALNO: 391-43051585 MULTIBEATS